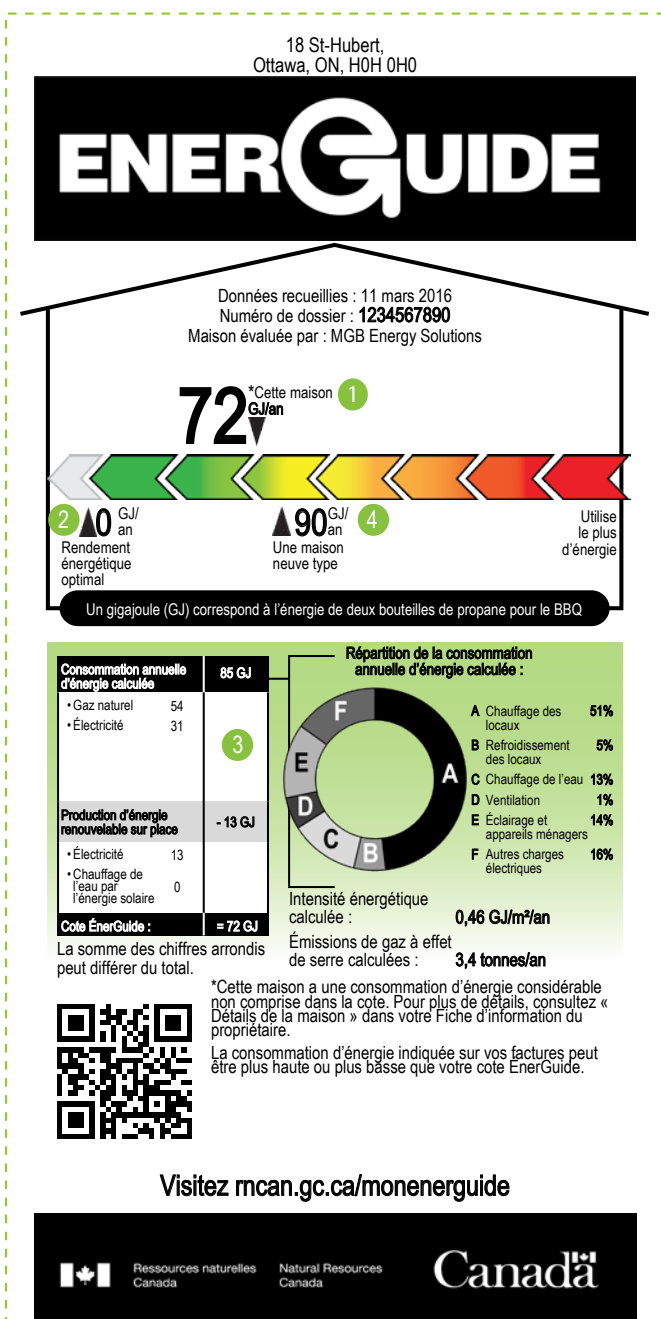


GUIDE SUR L'ÉTIQUETTE ÉNERGUIDE POUR LES MAISONS

ENERGUIDE

Félicitations! Vous avez franchi une étape importante vous permettant de mieux comprendre le rendement énergétique de votre maison. Votre étiquette de cote ÉnerGuide et la Fiche d'information à l'intention du propriétaire vous donnent de l'information sur la consommation d'énergie de votre maison. En améliorant le rendement énergétique de votre maison, vous pourrez réduire vos coûts d'énergie. La réduction de la consommation d'énergie comporte d'autres avantages, notamment, plus de confort, une meilleure qualité de l'air intérieur, une réduction de la consommation d'énergie et de la dépendance à l'égard des ressources énergétiques, ainsi qu'une réduction des émissions de gaz à effet de serre. Ce guide vous fournit des renseignements pour vous aider à comprendre votre étiquette de cote ÉnerGuide en décrivant les caractéristiques de deux exemples d'étiquettes.

Exemple d'une étiquette pour une maison à haute efficacité énergétique



1 COTE ÉNERGUIDE - exclusive à chaque maison, la cote ÉnerGuide est déterminée par un conseiller en efficacité énergétique inscrit auprès des programmes de l'habitation de Ressources naturelles Canada et employé d'un organisme de services autorisé. Le conseiller évalue certains aspects liés à la consommation d'énergie de la maison, comme les dimensions et la structure de votre maison, les niveaux d'isolation et les installations mécaniques. Les données sont évaluées à l'aide d'un logiciel de simulation et en fonction de conditions de fonctionnement normales pour déterminer la cote ÉnerGuide de la maison. La cote est calculée en gigajoules (GJ) par année. Plus la cote est faible, moins vous consommez d'énergie.

2 VERS UN RENDEMENT ÉNERGÉTIQUE OPTIMAL - meilleur est le rendement énergétique d'une maison plus sa cote se rapproche à zéro. Certaines maisons produisent autant d'énergie qu'elles en consomment au cours d'une année et reçoivent ainsi une cote de zéro. Les maisons qui produisent le plus d'énergie, proviennent de sources d'énergie renouvelable sur place, qu'ils en consomment, à partir de sources classiques (p. ex. gaz naturel, mazout), s'appellent des maisons à consommation « nette positive » et ont une cote de 0*.

3 COMMENT CETTE COTE A ÉTÉ CALCULÉE

$$85 - 13 = 72$$

85 GJ/an : quantité d'énergie estimative que consomme la maison chaque année qui reflète en grande partie la façon dont la maison a été conçue et construite.

13 GJ/an : quantité d'énergie estimative produite chaque année par des sources renouvelables sur place, comme le soleil ou le vent.

72 GJ/an : la cote ÉnerGuide

4 COMMENT SE COMPARE VOTRE MAISON - la cote ÉnerGuide de votre maison se compare envoyé par courriel aux normes d'une maison neuve type¹. Elle a la cote d'une maison avec les caractéristiques similaires à la vôtre; taille semblable, même type de construction et même endroit. Cette cote peut servir de point de comparaison pour le rendement énergétique de votre maison. À titre d'exemple, la maison évaluée sur l'étiquette, à la gauche de ce document a un rendement énergétique supérieur de 20% à une « maison neuve type ».

¹ La cote ÉnerGuide de votre maison n'indique aucunement si votre maison respecte ou non le code du bâtiment.

LÉGENDE POUR L'ÉTIQUETTE

1 2 3 4 - Veuillez consulter la page 1.

5 **ADRESSE DE LA MAISON** - emplacement de la maison cotée.

6 **DONNÉES RECUEILLIES** - date à laquelle l'évaluation a eu lieu. Les modifications apportées à la maison après cette date pourraient modifier la cote.

7 **NUMÉRO DE DOSSIER** - identifiant exclusif qui devrait être donné pendant les communications avec l'organisme de services pour obtenir des services additionnels.

8 **MAISON ÉVALUÉE PAR** - nom de l'organisme de services qui a coté la maison.

9 **ÉCHELLE D'ÉVALUATION DU RENDEMENT ÉNERGÉTIQUE** - indique la cote ÉnerGuide d'une maison et « une maison neuve type » avec des caractéristiques similaires. Meilleure est l'efficacité d'une maison, plus la cote se rapproche de zéro. L'échelle est exprimée en gigajoule (GJ) par année.

10 **UN GIGAJOULE (GJ)** - unité de mesure de l'énergie consommée ou produite par n'importe quelle source d'énergie dans votre maison. Plus précisément, un gigajoule équivaut à 278 kWh d'électricité, 27 m³ de gaz naturel, 26 L de mazout, 39 L de gaz propane ou 947 817 Btu. Un gigajoule est plus ou moins égal à l'énergie que contiennent deux bouteilles de propane normales pour barbecue ou un réservoir d'essence de 30 L d'un véhicule.

11 **CONSOMMATION ANNUELLE D'ÉNERGIE CALCULÉE** - quantité d'énergie totale que consomme la maison chaque année, peu importe la source d'énergie.

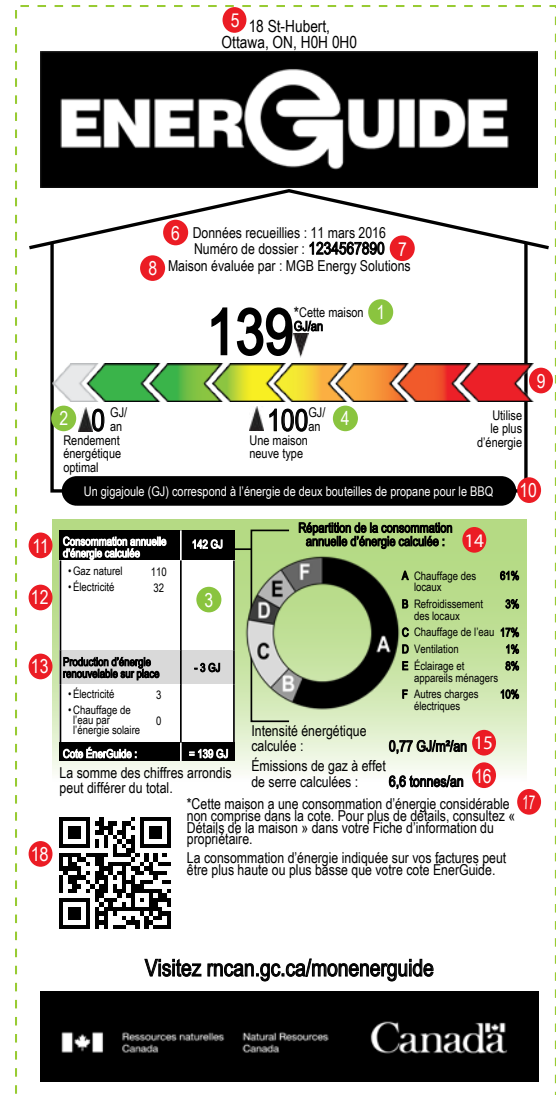
12 **SOURCES D'ÉNERGIE** - les sources et les quantités d'énergie classique (p. ex. : gaz, mazout, électricité), que la maison consomme chaque année. La quantité totale correspond à la consommation d'énergie annuelle calculée de la maison.

13 **PRODUCTION D'ÉNERGIE RENOUVELABLE SUR PLACE** - quantité d'énergie annuelle estimative obtenue à partir d'une technologie de production d'énergie renouvelable sur place. Cela inclut les panneaux solaires photovoltaïques et l'énergie éolienne. La production d'énergie renouvelable est soustraite de la consommation annuelle d'énergie.

14 **RÉPARTITION DE LA CONSOMMATION ANNUELLE D'ÉNERGIE CALCULÉE** - le diagramme circulaire illustre la répartition des principaux secteurs de consommation d'énergie de la maison et donne un premier aperçu de la façon dont vous pouvez réduire vos coûts d'énergie.

15 **INTENSITÉ ÉNERGÉTIQUE CALCULÉE** - est calculée en divisant votre cote ÉnerGuide par la surface de plancher chauffée de votre maison. Vous pouvez ainsi comparer la consommation d'énergie annuelle « par mètre carré » de maisons ayant différentes dimensions.

Exemple d'une étiquette pour une maison neuve à faible efficacité énergétique



16 **ÉMISSIONS DE GAZ À EFFET DE SERRE CALCULÉES** - quantité de gaz à effet de serre annuelle estimative émis par l'utilisation d'énergie dans la maison.

17 **CONSOMMATION D'ÉNERGIE CONSIDÉRABLE NON COMPRIS DANS LA COTE** - lorsqu'un astérisque accompagne la cote ÉnerGuide, il indique qu'une maison consomme une quantité importante d'énergie provenant d'éléments qui ne sont pas courants dans la plupart des maisons, comme une piscine ou un spa. Cette consommation d'énergie n'est pas comprise dans la cote. Les détails relatifs à ces éléments sont toutefois disponibles dans la section Détails sur ma maison de la Fiche d'information à l'intention du propriétaire.

18 **CODE « DE RÉPONSE RAPIDE » (QR)** - code qui peut être balayé par un téléphone intelligent pour ouvrir la page d'accueil du site Web mcan.gc.ca/monenergyguide.